

# BẢN TIN THÁNG 08/2025

Sản phẩm Bảo hiểm  
Liên kết Đơn Vị

## Kế hoạch Tài chính Chủ Động

Đầu tư vững tâm  
Bảo vệ vững vàng



### THÔNG TIN QUỸ

Các Quỹ liên kết đơn vị của Chubb Life được quản lý bởi Công ty quản lý quỹ VinaCapital (VCFM) là đơn vị trực thuộc tập đoàn VinaCapital, và được giám sát bởi Ngân hàng TNHH Một thành viên Standard Chartered Viet Nam. 03 Quỹ bao gồm Quỹ Tăng trưởng, Quỹ Cân bằng và Quỹ Bền vững có chính sách đầu tư được thiết lập tùy theo lợi nhuận kỳ vọng và mức độ chấp nhận rủi ro từ thấp đến cao, mang lại cho khách hàng nhiều sự lựa chọn đầu tư.

### TÓM TẮT THỊ TRƯỜNG

Quỹ đạo tăng trưởng kinh tế của Việt Nam vẫn vững chắc trong tháng 8, và chúng tôi tiếp tục kỳ vọng mức tăng trưởng GDP 7% trong năm nay. Các chỉ số kinh tế của Việt Nam gần như không thay đổi trong tháng 8: tăng trưởng xuất khẩu sang Hoa Kỳ tiếp tục chậm lại trong khi đầu tư cơ sở hạ tầng tại Việt Nam tiếp tục tăng mạnh (gần 50% so với cùng kỳ năm trước trong 8 tháng đầu năm 2025).

Tỷ giá USD/VND đã giảm 0,6% so với tháng trước trong tháng 8 và giảm 3,4% so với đầu năm. Lạm phát CPI tại Việt Nam tiếp tục duy trì quanh mức 3% trong tháng 8. Niềm tin tiêu dùng trong nước cải thiện nhẹ cùng với khả năng giá điện tăng 5% vào một thời điểm nào đó có thể đẩy lạm phát lên mức khoảng 4%.\*

Nhìn về tương lai, nền kinh tế Việt Nam dự kiến sẽ duy trì tăng trưởng cao trong nửa cuối năm 2025, tiếp tục là một điểm sáng so với các nước trong khu vực. Các động lực tăng trưởng chính bao gồm tăng trưởng tín dụng (tín dụng tăng 11,1% từ đầu năm đến nay và tăng 20,2% so với cùng kỳ năm trước), đầu tư công mạnh mẽ (tăng 49% từ đầu năm đến nay), cùng với tiêu dùng, sản xuất và xuất khẩu ổn định. Đến cuối tháng 8/2025, ước tính VN-Index đang giao dịch ở mức P/E dự phóng 13,3 lần, gần với mức trung bình 10 năm và vẫn hợp lý cho các nhà đầu tư dài hạn, xét đến triển vọng tăng trưởng kinh tế mạnh mẽ và tiềm năng nâng hạng thị trường. Tuy nhiên, biến động tỷ giá, giá vàng tăng vọt và dòng vốn nước ngoài liên tục rút ra là những rủi ro ngắn hạn cần được theo dõi chặt chẽ.

Linh hoạt và chủ động với 3 Quỹ: Quỹ Bền vững (tập trung vào các loại tài sản có thu nhập ổn định như trái phiếu), Quỹ Tăng trưởng (tập trung đầu tư vào cổ phiếu) và Quỹ Cân bằng (đầu tư dàn trải vào nhiều loại tài sản khác nhau), Khách hàng có thể cân nhắc tham gia Quỹ phù hợp với nhu cầu cá nhân và diễn biến của thị trường nhằm hướng đến các kết quả đầu tư hiệu quả trong dài hạn.

(\* ) Dữ liệu từ tổng cục thống kê



## CHIẾN LƯỢC ĐẦU TƯ

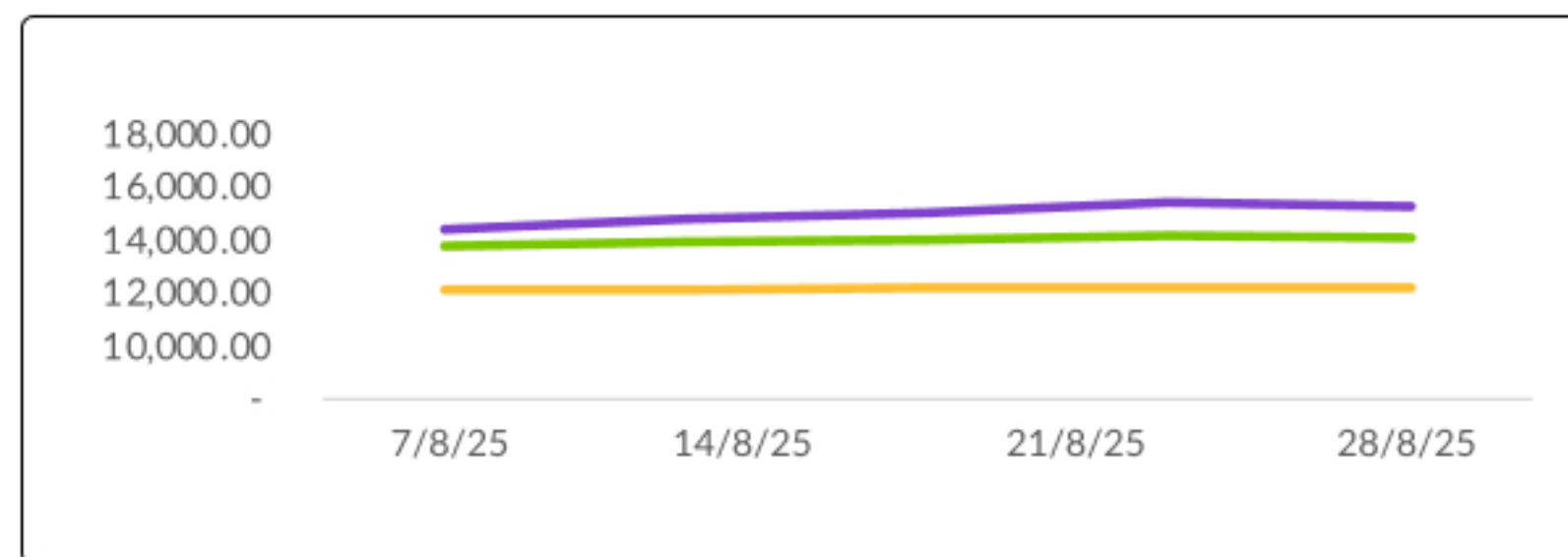
Tần suất định giá  
Giá đơn vị quỹ được định giá hàng tuần vào Thứ 5

QUỸ TĂNG TRƯỞNG	Cổ phiếu (70% - 100%)		Công cụ thị trường tiền tệ (0% - 30%)	Rủi ro và Lợi nhuận kỳ vọng ↑ Cao ↓ Thấp
QUỸ CÂN BẰNG	Cổ phiếu (35% - 65%)	Tài sản có thu nhập ổn định (35% - 65%)	Công cụ thị trường tiền tệ (0% - 30%)	
QUỸ BỀN VỮNG	Tài sản có thu nhập ổn định (70% - 100%)		Công cụ thị trường tiền tệ (0% - 30%)	

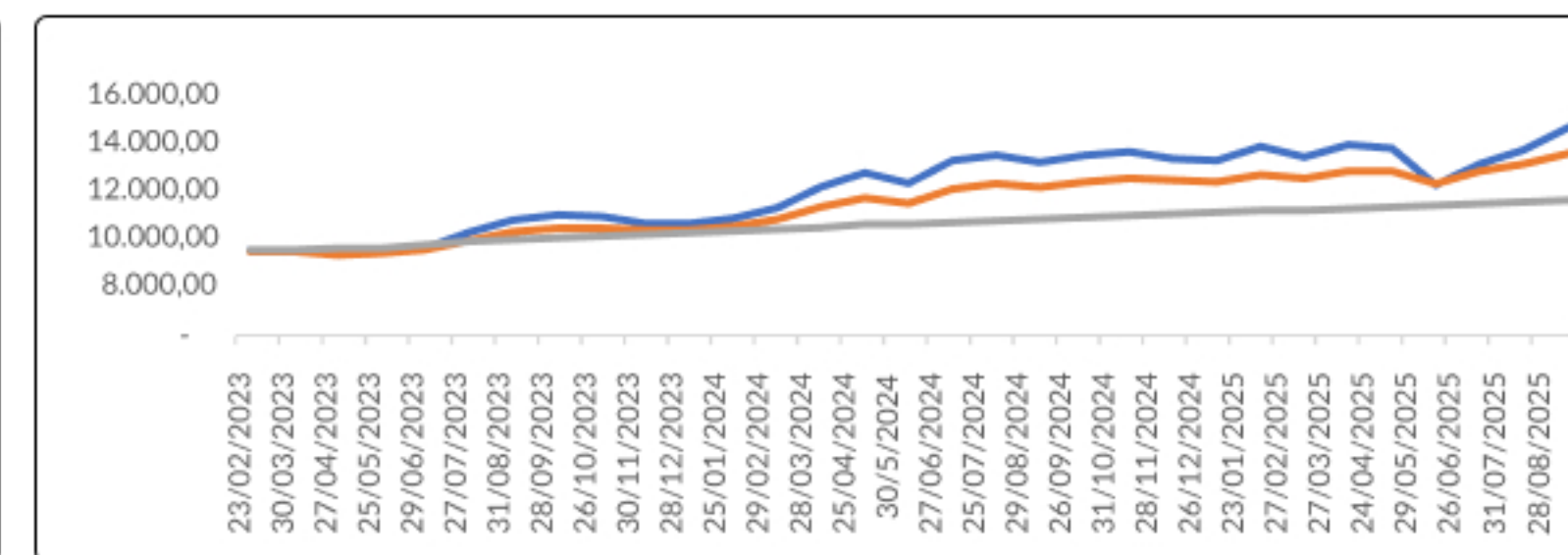
## HIỆU SUẤT ĐẦU TƯ

Quỹ	Giá đơn vị quỹ (đồng)			Tại ngày 28/08/2025	Quỹ Tăng trưởng	Quỹ Cân bằng	Quỹ Bền vững
	Ngày bắt đầu (07/08/2025)	Ngày kết thúc (28/08/2025)	Tăng/Giảm (%)	Tổng tài sản quỹ (tỷ VNĐ)			
Tăng trưởng	15.864,46	16.777,14	5,75%	110,16	16.777,14 (VNĐ)	14.831,3	12.234,69
Cân bằng	14.465,69	14.831,3	2,53%	Lợi nhuận từ khi thành lập (%)	55,63%	39,98%	20,65%
Bền vững	12.183,22	12.234,69	0,42%	Lợi nhuận 1 tháng (%)	9,39%	5,17%	0,54%

## BIẾN ĐỘNG GIÁ ĐVQ



## BIẾN ĐỘNG GIÁ ĐVQ TỪ KHI THÀNH LẬP



Tăng trưởng — Cân bằng — Bền vững

## CÁC TÀI SẢN CHIẾM TỈ TRỌNG LỚN

Quỹ Tăng trưởng	
Mã cổ phiếu	Tên tổ chức phát hành
MBB	Ngân hàng TMCP Quân Đội
CTG	Ngân hàng TMCP Công thương Việt Nam
HPG	Công ty cổ phần Tập đoàn Hòa Phát
VCB	Ngân hàng TMCP Ngoại thương Việt Nam
STB	Ngân hàng TMCP Sài Gòn Thương Tín

Quỹ Cân bằng	
Mã cổ phiếu & Trái phiếu	Tên tổ chức phát hành
SBT12401	Công ty Cổ phần Thành Thành Công-Biên Hòa
SHBC7Y202402	Ngân hàng TMCP Sài Gòn - Hà Nội
BCM12104	Tổng Công ty Đầu tư và Phát triển Công nghiệp - CTCP
MBB	Ngân hàng TMCP phần Quân đội
TCB	Ngân hàng TMCP Kỹ Thương Việt Nam

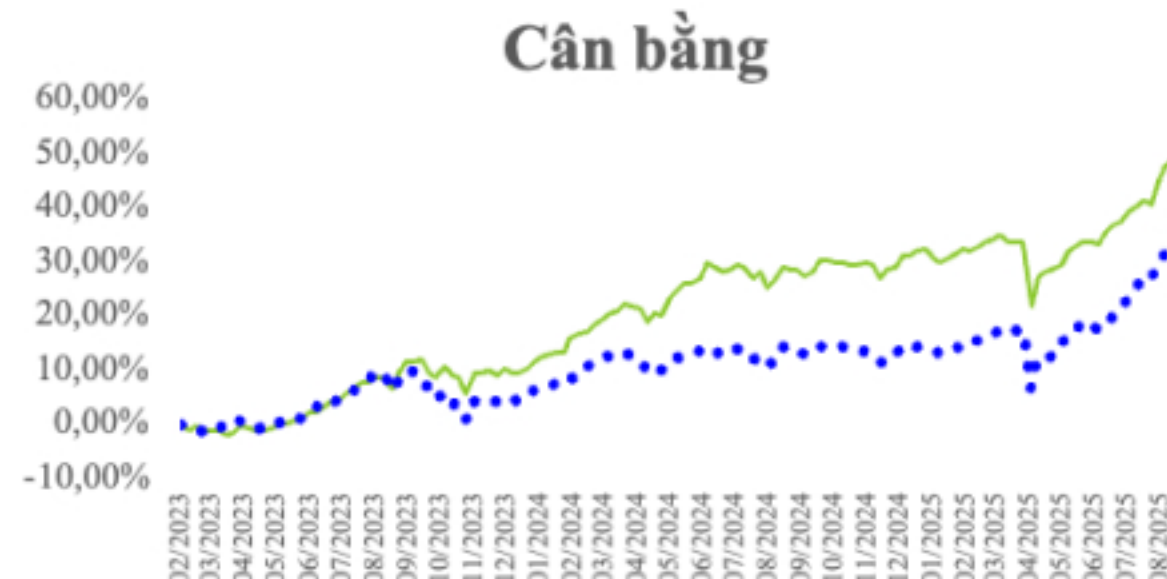
Quỹ Bền vững	
Mã trái phiếu & Chứng chỉ tiền gửi	Tên tổ chức phát hành
SBT12401	Công ty Cổ phần Thành Thành Công-Biên Hòa
MAFC	Công ty Tài chính Mirae Asset (Việt Nam)
SHBC7Y202402	Ngân hàng TMCP Sài Gòn - Hà Nội
Mcredit	Công ty Tài chính TNHH MB Shinsei
HDB124006	Ngân hàng Thương mại cổ phần Phát triển Thành phố Hồ Chí Minh

## HIỆU SUẤT ĐẦU TƯ CÁC QUỸ



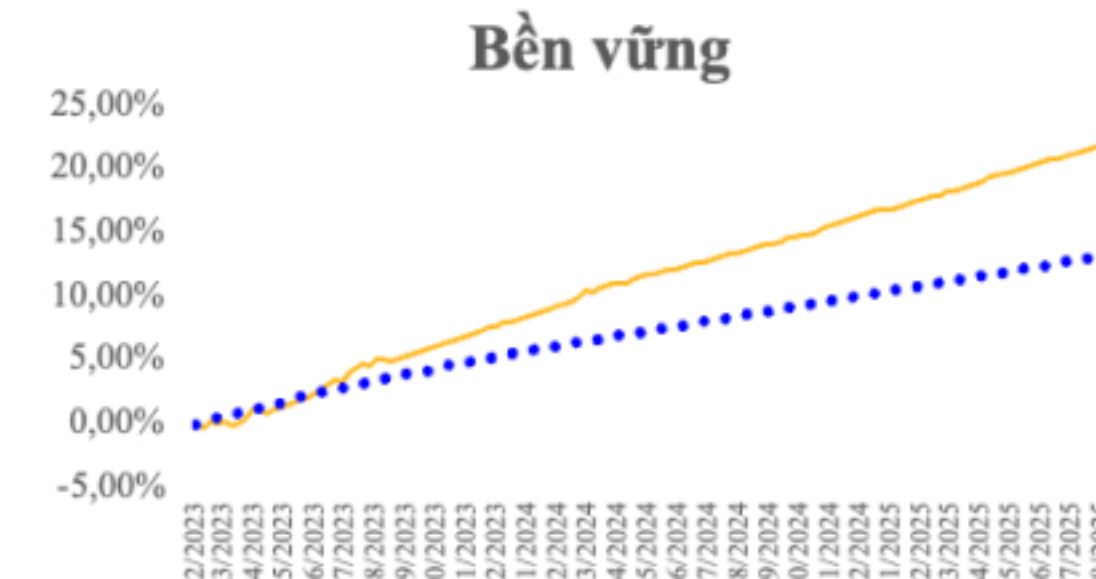
Tăng trưởng — Vn-Index\*

(\*) VN-index: Chỉ số biến động giá cổ phiếu tại Sở GDCK TP.HCM (HOSE)



Cân bằng — 50% Vn-index & 50% 4 SOCBs\*\*

(\*\*) 4SOCBs: Lãi suất 12 tháng bình quân của 04 Ngân hàng TM Quốc Doanh (VCB, BIDV, Vietinbank, Agribank)



Bền vững — 4 SOCBs

## NHẬN ĐỊNH THỊ TRƯỜNG

Trong tháng 8/2025, thị trường chứng khoán đã đạt những cột mốc mới khi VN-Index đạt mức cao nhất mọi thời đại là 1.688 điểm vào ngày 21/8 trước khi đóng cửa tháng ở mức 1.632 điểm, tăng 12,0% so với tháng 7 và 32,8% từ đầu năm đến nay. Đà tăng này được hỗ trợ bởi các chính sách kinh tế thúc đẩy tăng trưởng đang được triển khai và kỳ vọng ngày càng tăng về khả năng Việt Nam được nâng hạng lên Thị trường Mới nổi trong kỳ đánh giá sắp tới của FTSE Russell vào ngày 7/10 - một sự kiện then chốt phù hợp với mục tiêu nâng hạng năm 2025 của Chính phủ.

Thanh khoản thị trường cũng tăng vọt lên mức kỷ lục, với giá trị giao dịch trung bình hàng ngày trên cả ba sàn đạt 55,1 nghìn tỷ đồng, cao hơn 40% so với tháng 7 và gấp hơn hai lần mức trung bình năm 2024. Bất chấp đà tăng trưởng này, khối ngoại vẫn bán ròng kỷ lục 42,7 nghìn tỷ đồng, tập trung chủ yếu ở các mã vốn hóa lớn như VIC (13 nghìn tỷ đồng), FPT (5 nghìn tỷ đồng) và HPG (4,8 nghìn tỷ đồng). Tuy nhiên, dòng vốn chảy ra này đã được hấp thụ hoàn toàn bởi nhu cầu nội địa mạnh mẽ. (\*)

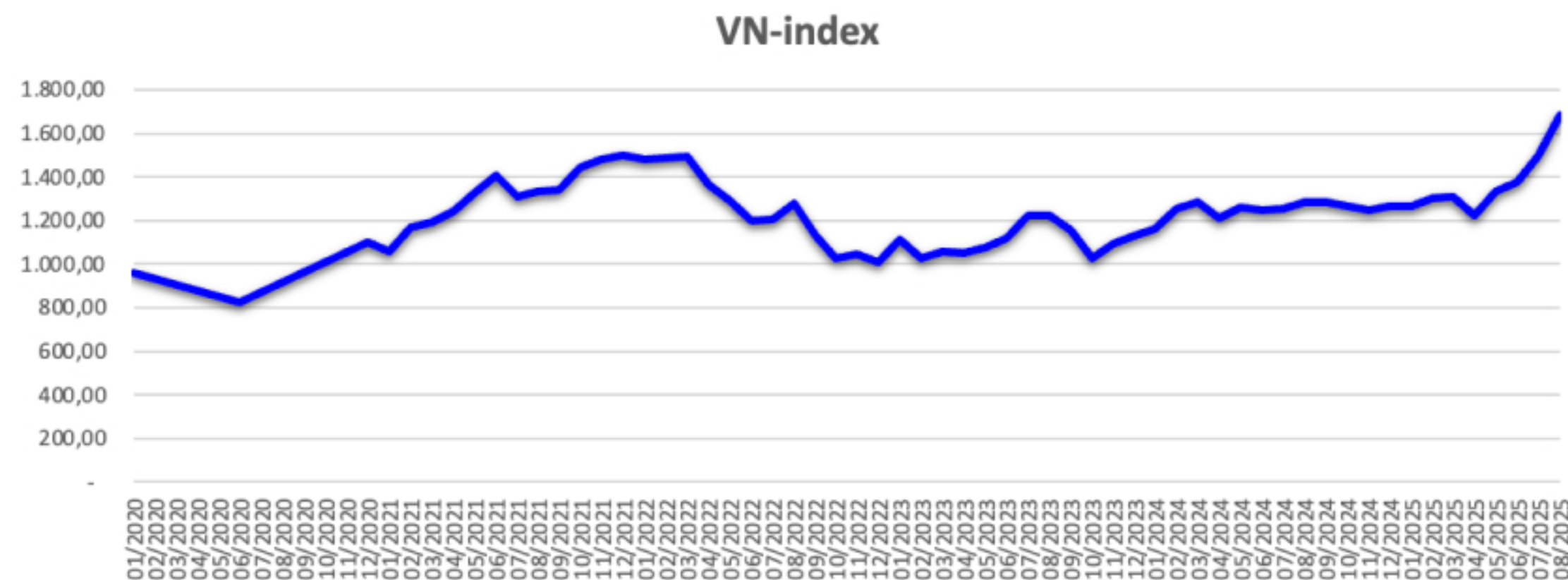
## THỊ TRƯỜNG TRÁI PHIẾU

Trên thị trường trái phiếu Chính phủ, trong tháng 8/2025, Kho bạc Nhà nước đã tổ chức 18 phiên đấu thầu trái phiếu Chính phủ tại các kỳ hạn 5 năm, 7 năm, 10 năm, 15 năm, 20 năm và 30 năm với tổng giá trị gọi thầu là 48.000 tỷ đồng, tỷ lệ trúng thầu là 23,9%. Không có phiên đấu thầu trái phiếu Chính phủ bảo lãnh nào trong tháng 8. (\*\*)

Trên thị trường trái phiếu doanh nghiệp, tổng giá trị phát hành trái phiếu doanh nghiệp riêng lẻ trong tháng 8/2025 đạt 54 nghìn tỷ đồng, tăng 2% so với cùng kỳ năm trước. Ngành ngân hàng và bất động sản lần lượt chiếm 54,0% và 40,4% tổng giá trị phát hành. Lãi suất coupon trung bình cho các đợt phát hành trái phiếu ngân hàng mới trong tháng là khoảng 6,1%, dao động từ 5,3% đến 7,7%. Trong khi đó, ngành bất động sản ghi nhận mức lãi suất trung bình khoảng 10,0%, dao động từ 9,2% đến 11,0%. Kỳ hạn trái phiếu ngân hàng trung bình là 5,1 năm so với 3,5 năm của các tổ chức phát hành phi ngân hàng. Trên thị trường trái phiếu chào bán công khai, bốn tổ chức phát hành đã huy động được tổng cộng 6,3 nghìn tỷ đồng thông qua các kỳ hạn trái phiếu từ 7 đến 10 năm. Các giao dịch đáng chú ý bao gồm CII (2,0 nghìn tỷ đồng ở mức 10,0%), VAB (300 tỷ đồng ở mức 7,6%), BAB (1,5 nghìn tỷ đồng ở mức 6,7%) và HDB (2,5 nghìn tỷ đồng ở mức 6,6%).

Nguồn: Tổng hợp từ dữ liệu thống kê của Sở Giao Dịch Chứng Khoán Thành phố Hồ Chí Minh <https://www.hsx.vn/>

## DIỄN BIẾN VN-INDEX



(\*) Theo thống kê của Sở Giao Dịch Chứng Khoán Thành phố Hồ Chí Minh tại website <https://www.hsx.vn/>

(\*\*) Theo Báo cáo thống kê của Kho bạc nhà nước

Thông tin trong tài liệu này được tổng hợp và phát hành bởi Chubb Life Việt Nam. Những đánh giá, nhận định và dự tính về đầu tư trong tài liệu này được lập tại thời điểm công bố và có thể thay đổi trong tương lai mà không cần báo trước và không nhất thiết là căn cứ hoặc chỉ dẫn cho hoạt động đầu tư tương lai. Nội dung này hoàn toàn không phải là tư vấn hay khuyến nghị đầu tư cho khách hàng

## CÔNG TY TNHH BẢO HIỂM NHÂN THỌ CHUBB VIỆT NAM (“Chubb Life Việt Nam”)

Trụ sở chính: Tầng 21, Tòa nhà Sun Wah, 115 Nguyễn Huệ, Phường Sài Gòn, Thành phố Hồ Chí Minh

Điện thoại: (84-28) 3827 8989

E-mail: [chubblife.vietnam@chubb.com](mailto:chubblife.vietnam@chubb.com)

Hotline: (84-28) 3827 8123

Website: <https://life.chubb.com/vn>

Fax: (84-28) 3821 9000