

# 安達人壽香港45周年

## 全線產品高達6%保費折扣

推廣期：2021年8月1日至9月30日（包括首尾兩天）

CHUBB®  
安達人壽



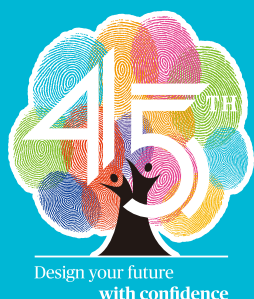
現凡於推廣期間成功投保安達人壽保險產品<sup>1</sup>，可享高達6%保費折扣優惠。

詳情請參閱以下的優惠表和條款及細則。

### 推廣優惠表

	首年保費折扣 <sup>1, 2, 3, 4, 5</sup>
2021年8月1日至9月30日 (包括首尾兩天)	最高6%

請即行動，聯絡您的壽險顧問或致電我們的客戶服務熱線  
2894 9833！



## 條款及細則

1. 保費折扣優惠適用於本公司任何人壽保險產品（整付保費產品、「星鑽」儲蓄壽險計劃、尊尚「星鑽」儲蓄壽險計劃、「樂無憂」保證入息計劃、「樂無憂」保證儲備計劃、安達頤富儲蓄保障計劃（5年期保費繳付期版本）、合資格延期年金保單、自願醫保系列、投資相連保單、安達無憂醫療保障系列、「智全為您」意外保障計劃、「友您心」意外保障計劃、優選定期壽險計劃、「倍康泰」癌症保障計劃及「意關懷」意外保障計劃除外）
2. 首年保費折扣優惠只適用於在 2021 年 8 月 1 日至 2021 年 9 月 30 日（包括首尾兩天）期間簽署及遞交予安達人壽的合資格人壽保險產品與其因核保而須附加之基本計劃的額外保費（如有）及附加保障計劃（如有）的投保申請，且成功投保的保單亦必須在 2021 年 10 月 31 日或之前由安達人壽繕發。
3. 適用之保費折扣率如下表所示：

保單的首個保單年度之年度化總保費（美金）	首年保費折扣率
8,000 - 20,000以下	4%
20,000 - 70,000以下	5%
70,000或以上	6%

4. 當上述首年保費折扣發放時，合資格人壽保險產品的年度化總保費必須不少於上表所列之要求金額，及合資格人壽保險產品保單須仍然生效。年度化總保費是指合資格人壽保險產品的基本計劃，因核保而須附加之基本計劃的額外保費（如有）及其附加保障計劃（如有）下的首個保單年度應繳付的年度化保費，並根據保費折扣發放時應繳付的當期保費金額計算。
5. 當上述保費折扣發放時，合資格人壽保險產品保單須仍然生效。
6. 任何上述保費折扣之金額不可轉讓或兌換現金。假如任何合資格人壽保險產品保單於冷靜期內取消，保單持有人只能取回實際已繳付的保費金額。
7. 為免生疑問，所有上述保費折扣只適用於合資格人壽保險產品保單之基本計劃及附加保障計劃（如有）下實際已繳付的保費金額。
8. 每份合資格人壽保險產品保單將訂明每月/每季/每半年/每年之保費繳付模式。有關合資格人壽保險產品及其附加保障計劃（如有）之詳細保單利益、條款及細則，請參閱相關產品介紹冊及保單文件。
9. 安達人壽保留隨時更改、暫停或取消此推廣計劃及/或此推廣計劃下的任何優惠，以及修訂此推廣計劃的條款及細則之權利，而毋須事先通知。為免生疑問，在更改、暫停或取消有關保費折扣優惠之前已繕發的合資格保單所享有的保費折扣，則不受影響。
10. 有關本推廣計劃的所有事項及爭議，概以安達人壽的決定為準。
11. 本條款及細則受香港特別行政區法律管轄及按其解釋。香港特別行政區法院對因本條款及細則所引發的任何爭議擁有獨有司法管轄權。
12. 除安達人壽及合資格保單之投保人/保單持有人外，沒有任何人士有任何權利根據《合約（第三者權利）條例》（香港法例第623章）強制執行本條款及細則項下的任何條文。

## 聯絡我們

安達人壽保險有限公司  
(於百慕達註冊成立的有限公司)  
香港銅鑼灣告士打道 311 號  
皇室大廈安達人壽大樓 22 樓  
[life.chubb.com/hk](http://life.chubb.com/hk)

# Chubb. Insured.<sup>SM</sup>

本單張僅供一般參考之用，不應視作專業意見、建議及並非保單的一部分。本單張應與涵蓋更多產品資訊的其他資料一併閱讀。此類資料包括但並不限於載有主要產品風險的產品介紹冊、載有詳細細則及條款的保單條款、利益說明（如有）、其他保單文件及其他相關推銷資料，這些資料可因應要求提供。如有需要，您亦可考慮尋求獨立專業意見。

本單張只可在香港分發，並不構成向香港境外地區出售保險產品的要約、游說購買或提供保險產品的邀請。

「安達人壽」為安達人壽保險有限公司（於百慕達註冊成立的有限公司）的簡稱。

© 2021 安達。保障由一間或多間附屬公司承保。並非所有保障可於所有司法管轄區提供。Chubb®及相關標誌，及Chubb. Insured.<sup>SM</sup>乃安達的受保護註冊商標。