

## 醫療運返

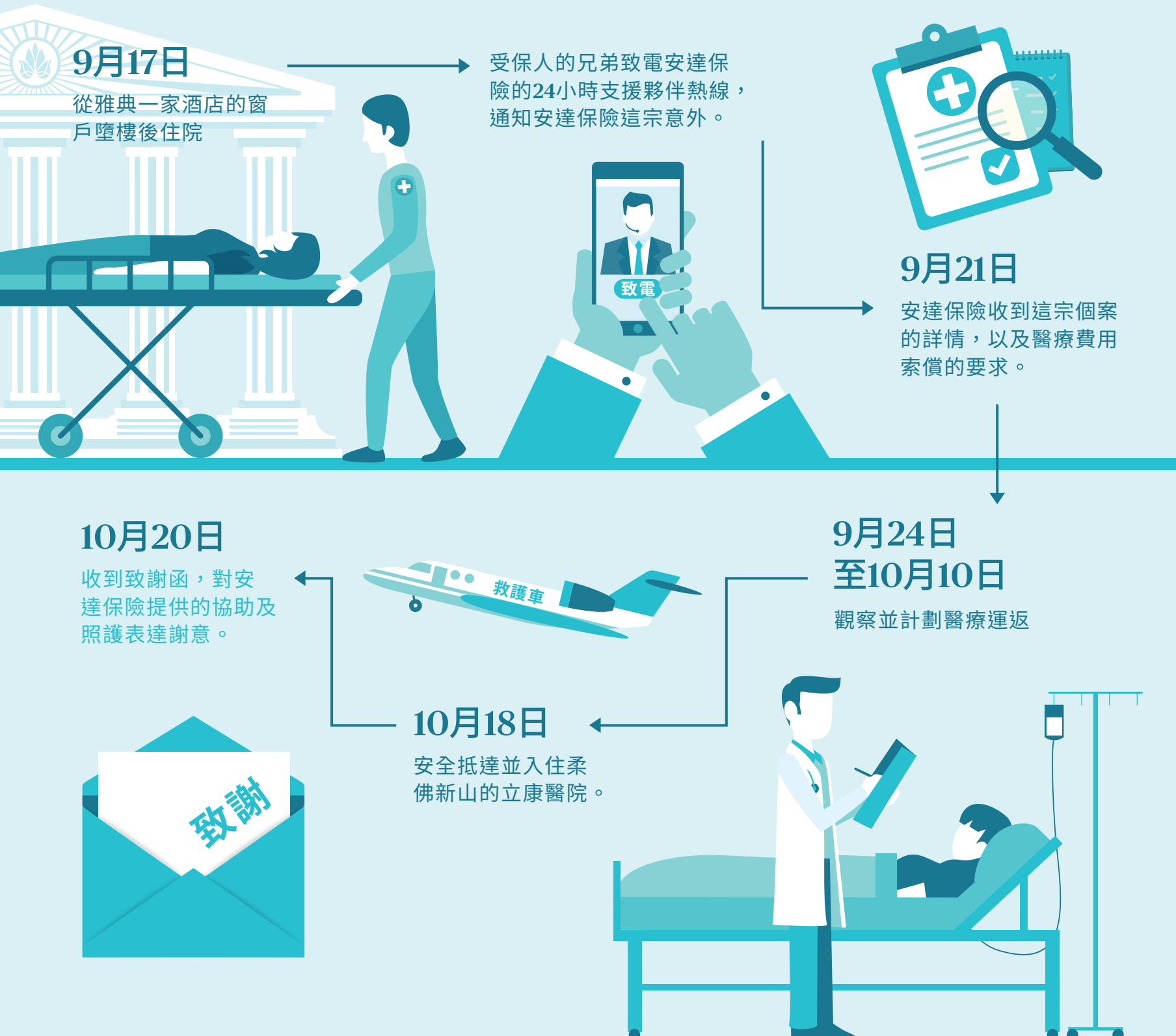
2017年安達商務旅遊保險的索償數目仍以醫療索償佔大多數。如果員工在商務旅程途中患病或受傷，將會安排送往鄰近的醫療中心或送返回國接受治療，把握最佳治療時機。安達保險的合作夥伴提供24小時支援服務，讓商務旅客可以放心公幹，任何事故只需一個電話就能解決。

以下是四宗安達保險在各國提供的緊急援助的個案。

### 個案1

從希臘雅典送往馬來西亞柔佛新山的醫療運返個案

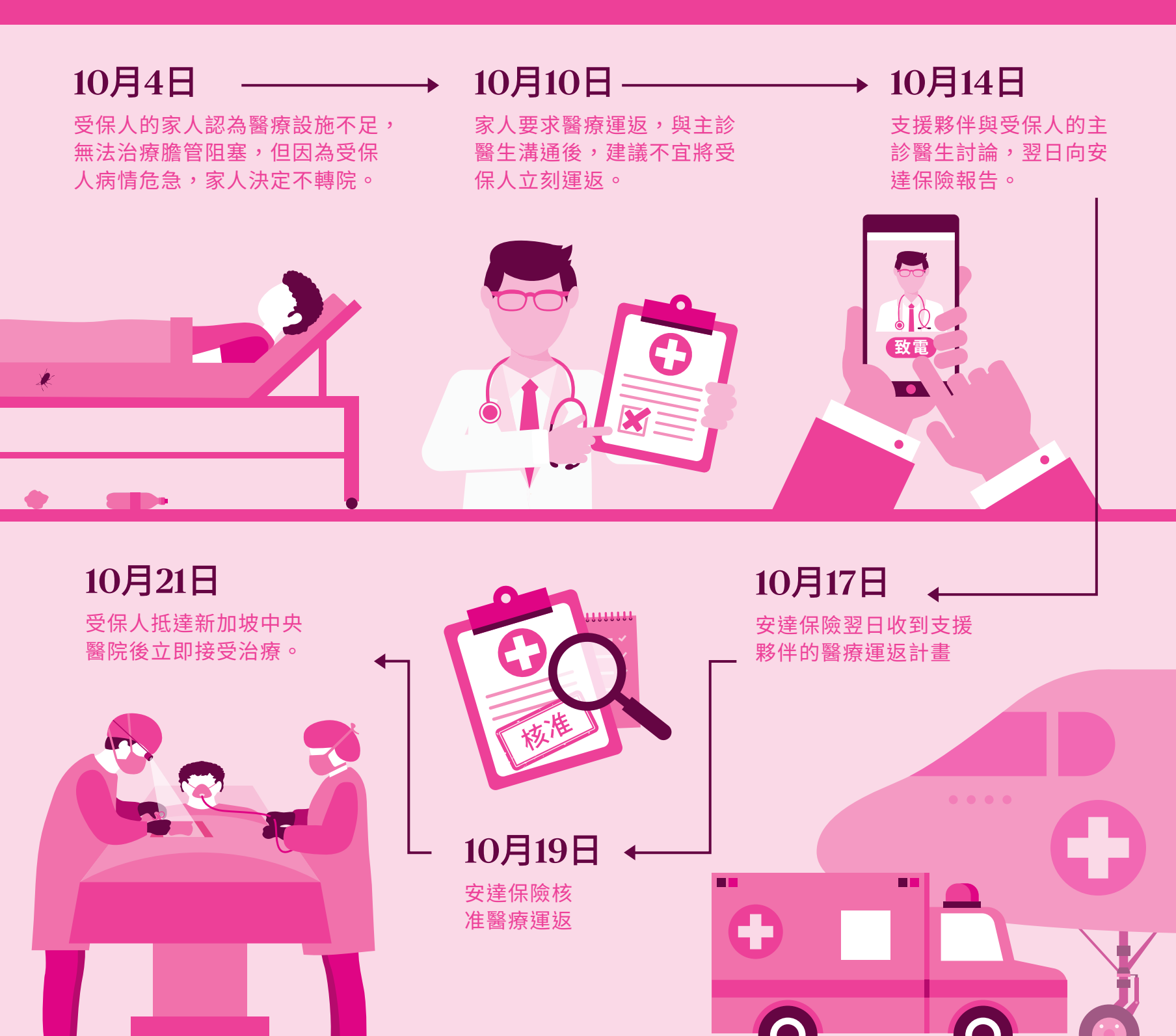
總費用：137,000 美元



### 個案2

從中國送往新加坡的醫療運返個案

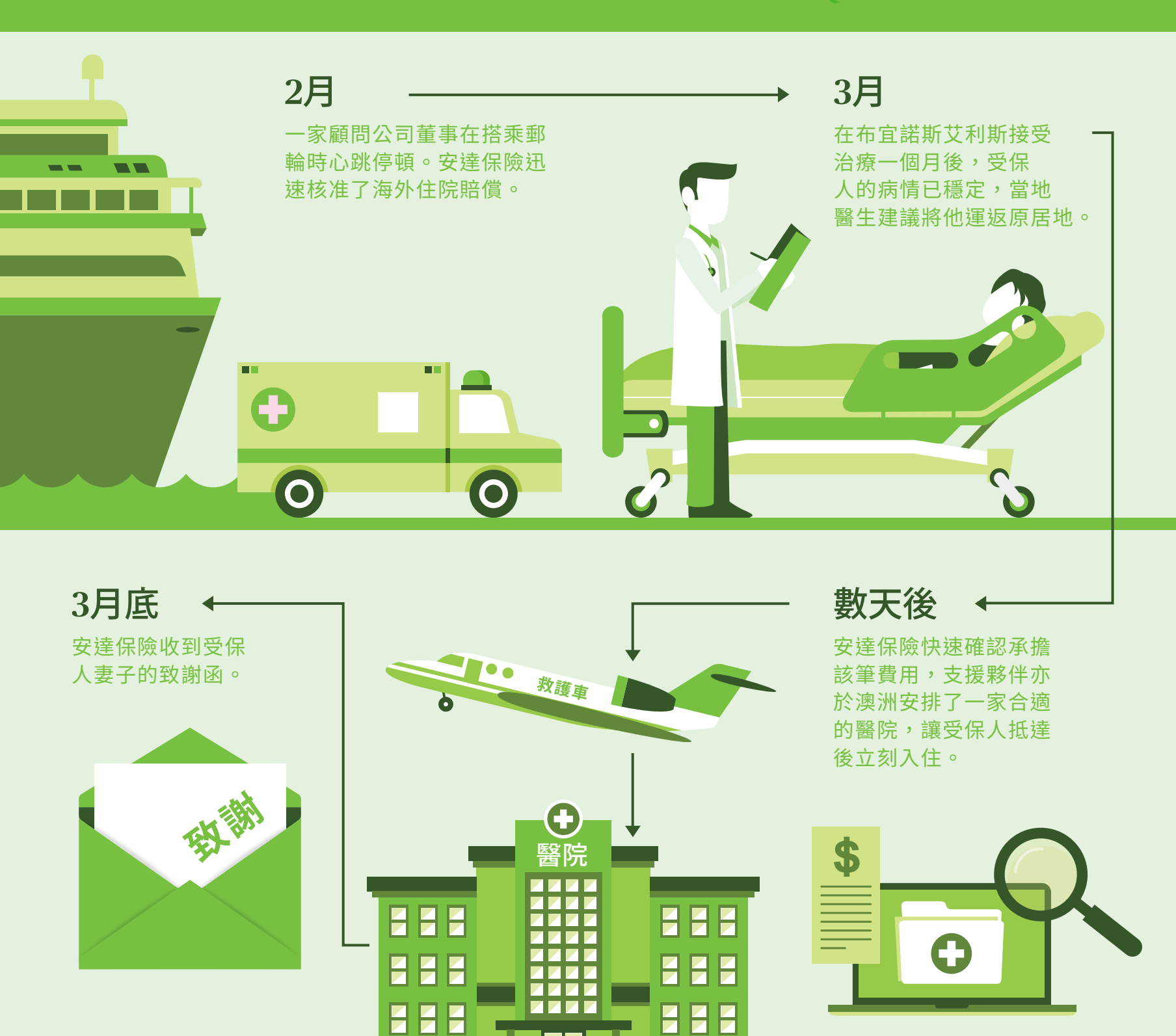
總費用：96,500 美元



### 個案3

從阿根廷送往澳洲的醫療運返個案

總費用：412,000 美元



### 個案4

從泰國送往新加坡的醫療運返個案

總費用：13,000 美元

