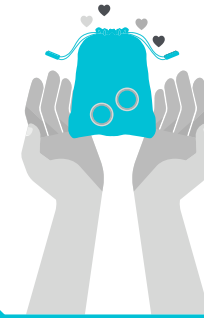


Un acte malhonnête révélé grâce à l'empathie



1. L'événement

Alors qu'elle traversait Paris en métro, notre assurée a retiré deux bagues et les a placées dans une pochette afin de se désinfecter les mains avec du gel, mais a perdu la pochette à la station Tuileries. Elle y est par la suite retournée pour déposer une déclaration de perte d'objets. Un agent de sécurité a déclaré qu'un individu avait rapporté une pochette vide.



Pertes d'objets personnels

Garantie déclenchée :

Objets personnels

La différence Chubb :

- ✓ **Dialogue**
Après avoir discuté avec l'assurée, Laurence a décidé de vérifier la version des faits rapportée par l'agent de sécurité.
- ✓ **Empathie**
Laurence a compris la détresse de l'assurée et a agi en conséquence.
- ✓ **Personnel expérimenté**
L'enquête rigoureuse menée par Chubb a permis de retracer rapidement le déroulement des événements, ce qui a conduit à la restitution des bijoux.