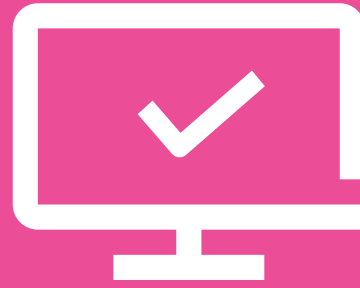


Cyber Risk Engineering

CHUBB®

Chubb Cyber Risk Engineering



Das Cyber Enterprise Risk Management-Angebot von Chubb ist eine Lösung für Industrie- und Gewerbetunden für ihr Risikomanagement, die von Begutachtungen vor Vertragsbeginn und speziellen Dienstleistungen im Bereich der Schadenminderung bis hin zu sofortigen Reaktionen bei Cybervorfällen reicht.

Unser Dienstleistungsangebot ist so konzipiert, dass es die Erfordernisse von Unternehmen jeglicher Größenordnung erfüllt: von Firmen aus dem mittleren Marktsegment bis hin zu multinationalen Unternehmen.

Massgeschneiderter Schadenverhütungsservice ist hier von entscheidender Bedeutung. Unser Risk Engineering Team bietet einen Service zur Risikominderung, der für unsere Kunden echten Mehrwert generiert.

Cyber Risk Engineering ist ein hochgradig technischer und sich ständig weiter entwickelnder Prozess, der große fachliche Expertise erfordert. Die bei den einzelnen Kunden zum Einsatz kommenden betrieblichen Verfahren und Technologien können sehr individuell sein. Wir helfen unseren Kunden, ihre technischen Schwachstellen zu identifizieren und ein Verständnis bezüglich technischer Schwachstellen zu entwickeln und unterstützen sie bei der Vermeidung künftiger Cybervorfälle - und das bereits vor Versicherungsbeginn.

Unser Risk Engineering

- Unsere Risikoingenieure arbeiten eng mit dem Kunden zusammen, um ein fundiertes Verständnis der jeweiligen Risiken und Gefährdungspotenziale zu gewinnen
- Gleich ob vor oder nach dem Vertragsschluss - unser Engagement richtet sich bei der Risikoermittlung nach den Kundenbedürfnissen
- Kunden erhalten risikospezifische Empfehlungen, wie z. B. Anleitungen dazu, wie sie ihr Cyber-Risikomanagement-Profil insgesamt verbessern können
- Kunden und Maklern bieten wir zudem fachliches Training an

Chubbs Risk Engineering-Dienstleistungen basieren auf 3 Säulen



Risiko- bewertung

In einem gemeinsamen Risikodialog ermitteln und vergleichen wir Informationen, die uns und dem Kunden helfen, ein umfassendes Verständnis der Bedrohungen, erforderlichen Verhinderungsmaßnahmen und potenziellen Auswirkungen von Schäden gewinnen zu können - angefangen vom regulatorischen Umfeld bis hin zu Betriebsunterbrechungen.

Dies erfolgt in erster Linie mittels Befragungen und Standortbegehungen, die vor dem Vertragsschluss, bei Vertragsverlängerung oder auch während des Versicherungszeitraums stattfinden können, sofern sich das Risikoprofil des Kunden verändert.

Ist eine Begutachtung vor Ort für den Kunden nicht praktikabel, ist auch eine telefonische oder computergestützte Risikoermittlung möglich.



Risiko- management

Wir arbeiten mit dem Kunden zusammen, um Risiken zu mindern, seine Schadenverhütung zu verbessern und - falls erforderlich - das mögliche Schadenausmaß einzudämmen, indem wir Empfehlungen zur Risikoverbesserung abgeben.



Risiko- partnerschaft

Zusätzlich stellen wir Serviceleistungen bereit, die auf die spezifischen Erfordernisse unserer Kunden zugeschnitten sind und können für spezielle Unternehmensbereiche Beratungen und Schulungen anbieten. Diese Dienstleistungen stellen eine Ergänzung zur ganzheitlichen Cyber Risk-Managementlösung von Chubb dar.

Kontakt

Chubb European Group SE
Direktion für Deutschland
Baseler Straße 10
60329 Frankfurt am Main

O +49 69 75613 0
F +49 69 746193
info.de@chubb.com
chubb.com/de

Diese Inhalte dienen ausschließlich der allgemeinen Information. Es handelt sich dabei nicht um eine persönliche Beratung oder Empfehlung für Privatpersonen oder Unternehmen hinsichtlich eines Produkts oder einer Leistung. Die exakten Deckungsbedingungen entnehmen Sie bitte den Versicherungsunterlagen.

Nachdruck, auch auszugsweise, sowie Vervielfältigung nur mit schriftlicher Genehmigung des Herausgebers. Länderspezifische Besonderheiten sind zu berücksichtigen. Chubb®, das Chubb Logo® und Chubb. Insured™ sind Markenzeichen der Chubb Limited.

Chubb. Insured.SM

Copyright © 2021, Chubb. Alle Rechte vorbehalten.

Chubb European Group SE ist ein Unternehmen, das den aufsichtsrechtlichen Bestimmungen des französischen Versicherungsgesetzes unterliegt | eingetragen unter der Registrierungsnummer 450 327 374 RCS Nanterre | eingetragener Sitz: La Tour Carpe Diem, 31 Place des Corolles, Esplanade Nord, 92400 Courbevoie, Frankreich | Direktoren: Adam Phillip Clifford, David Furby, Kenneth Koreyva, Sara Mitchell, Veronique Brionne, Jonathan Adair Turner, Sian Katharine Richards, Miriam Connole, Mark McCausland | Die Chubb European Group SE hat ein voll eingezahltes Aktienkapital von €896.176.662,- und unterliegt der Zulassung und Aufsicht der Autorité de contrôle prudentiel et de résolution (ACPR) 4, Place de Budapest, CS 92459, 75436 PARIS CEDEX 09 sowie in Deutschland zusätzlich den Regularien der Bundesanstalt für Finanzdienstleistungsaufsicht (BaFin) zur Ausübung der Geschäftstätigkeit, welche sich von den französischen Regularien unterscheiden können | Direktion für Deutschland | Baseler Straße 10, 60329 Frankfurt am Main | Amtsgericht Frankfurt HRB 58029 | Hauptbevollmächtigter Andreas Wania | USt-IdNr.: DE240196168 | VersStNr.: 807/V90807004025 | Citigroup Global Markets Deutschland | IBAN: DE47 5021 0900 0210 1170 24 | BIC: CITID333