

Memoria anual 2012

Ace Seguros S.A.

nuestra visión

Ser una Compañía Modelo, reconocida por su constante crecimiento, rentabilidad y liderazgo en segmentos preferidos, inspirada en la excelencia del servicio a sus Clientes y respaldada por un sólido Equipo Profesional, eficiente y eficaz, comprometido y motivado por el éxito”

índice de contenidos

Carta Gerente General

Antecedentes de la Sociedad

Historia de la Compañía

Directorio y Administración

Nuestras Líneas de Negocios

Apéndice: Propiedades, Contratos e Inversiones

Estados Financieros

Informe de los Auditores Externos

Resultado del Ejercicio y Suscripción de la Memoria

carta del gerente general

INVERSION PARA EL CRECIMIENTO FUTURO

Como Gerente General de ACE Seguros S.A. en representación del directorio de la compañía tengo el agrado de presentarles la Memoria y Estados Financieros correspondientes al año 2012. Exponemos en esta el desempeño de nuestra empresa y las iniciativas adoptadas en vista de nuestro plan estratégico de largo plazo que viene siendo implementado en los últimos años.

Los avances en el año 2012 son producto del esfuerzo de cada integrante del equipo de ACE Seguros S.A., cuyo compromiso, honestidad y profesionalismo con el cual han desarrollaron su trabajo a lo largo de este año es reconocido por la Gerencia y Directores. Ace Seguros S.A. durante los últimos tres años ha crecido a una tasa anual del 20% en primaje directo, muy por encima del promedio del mercado para el mismo período.

Para Ace Seguros S.A., el proceso de inversión es continuo para expandir el negocio masivo de Accidentes & Salud (Accident & Health) y de Líneas Personales, lo cual desde un punto de vista financiero significa sacrificar utilidades para potenciar nuestro desarrollo conforme al plan de negocios.

Nuestra estrategia de crecimiento que requiere fuertes inversiones en telemarketing y actividades relacionadas a la venta de pólizas masivas.

La estructura de nuestra Compañía en Chile refleja una sólida composición financiera y patrimonial, además de una adecuada liquidez y endeudamiento en relación al perfil de nuestras obligaciones, lo que nos ha permitido generar excedentes de inversiones para respaldar reservas y protegernos de las eventuales volatilidades que son intrínsecas a nuestra industria y soportar adecuadamente el ritmo de inversiones necesarias para el desarrollo de nuestra estrategia de negocios.

Las perspectivas de Ace Seguros S.A. son sumamente favorables a la luz de nuestra capacidad innovadora, conocimientos en cuanto a canales de distribución, generación de nuevos productos, y nuestra gran habilidad en el análisis técnico de los riesgos asumidos, pudiendo agregar que esto ocurre en un ámbito donde ACE, como compañía global, multiplica las posibilidades de aseguramiento para nuestros clientes y junto a la Compañía Ace Seguros de Vida creamos que podremos continuar potenciando los negocios de ACE como grupo.

Para concluir, quisiera agradecer a al Directorio, a todos nuestros ejecutivos, y a nuestros accionistas por su invaluable aporte en la consecución de nuestra visión de compañía, orientada a proveer resultados técnico superiores

de forma consistente en el tiempo, basándonos en un equipo de profesionales altamente motivado, con valores y principios éticos indiscutibles, y con una clara diferenciación respecto de la competencia como consecuencia de nuestras habilidades en las áreas de “marketing” y “underwriting”.

Atentamente,

Juan Manuel Merchan
Gerente General
ACE Seguros S.A.

antecedentes de la sociedad

ANTECEDENTES DE LA SOCIEDAD

Identificación de la Sociedad

Razón Social:	Ace Seguros S.A.
Dominio Legal:	Miraflores 222, piso 17, Santiago
Teléfono:	(56-2) 5498000
FAX:	(56-2) 6326289
RUT:	99.225.000-3
Representante Legal:	Juan Manuel Merchán
Tipo de Sociedad:	Sociedad Anónima Cerrada
Capital Pagado:	\$ 27.469.259 (Miles de pesos)
No. Acciones:	336.026.211
No. Empleados	115
Asesores Legales	Urrutia y Cía.
Asesores Externos:	Pricewaterhouse Coopers
Clasificadoras de Riesgo:	Feller Rate Clasificadora de Riesgo Ltda. Humphreys Clasificadora de Riesgo Ltda.
Clasificadoras de Riesgo:	AA-

Constitución y Objeto de la Sociedad

ACE Seguros S.A., comienza en el año 1956 a través de Cigna Compañía de Seguros (Chile) S.A. Una sociedad anónima cerrada del primer grupo –Seguros Generales– que fue

creada mediante escritura pública, el 14 de Junio 1956, autorizada por la Superintendencia de Valores y Seguros mediante resolución No.D.S. 5473 del 16 de Julio del mismo año.

En el año 1999, ACE compra a nivel mundial la operación de Cigna Seguros Generales, por lo cual en Chile, el 16 de septiembre de ese mismo año, se cambia la razón social de Cigna Compañía de Seguros (Chile) S.A. a ACE Seguros S.A., según consta en resolución Exenta No. 312 emitida por la Superintendencia de Valores y Seguros.

El objeto de nuestra sociedad es asegurar los riesgos de pérdidas o deterioro en las cosas o el patrimonio y todos aquellos que se complementen o puedan contemplarse dentro del primer grupo –Seguros Generales–, como así mismo, contratar reaseguros sobre lo mismo.

Propiedad de la Sociedad

Ace Seguros S.A.

Al 31 de diciembre de 2012 la sociedad tiene 200 accionistas. De acuerdo a las normas de la Superintendencia de Valores y Seguros se presenta una lista de los nueve mayores accionistas indicando para cada uno de ellos el número de acciones y el porcentaje de participación que poseen a esta fecha:

<u>Accionistas</u>	<u>N° de acciones</u>	<u>Participación</u> %
ACE INA International Holding Ltd., Agencia en Chile	304.897.534	90,74
Afia Finance Corporation, Agencia en Chile	17.580.681	5,23
Afia Finance Corp. Chile Ltda.	13.068.268	3,89
Sucesión Domingo Schiaffino	29.985	0,01
Barnet V.G.	16.850	0,01
Elena Struckrath Vda. De Fritz	16.581	0,00
Mercedes Pérez Lanau	16.180	0,00
Carlos Noriega De La Vega	12.132	0,00
Ignacio Urrutia M.	12.132	0,00
Otros accionistas	<u>375.868</u>	<u>0,12</u>
Total	336.026.211 =====	100,00 =====

historia de la compañía

HISTORIA DE ACE GROUP

ACE Seguros S.A. pertenece al grupo de compañías ACE, uno de los conglomerados más grandes del mundo en el campo de seguros y reaseguros, atendiendo necesidades de clientes en más de ciento cuarenta países.

ACE Group, una corporación mundial de seguros creada en 1985 y en sus inicios, orientado a prestar servicios especializados en seguros a grandes empresas.

Las operaciones de ACE en el mundo están organizadas teniendo como base a ACE Limited que cambio en el 2008 su domiciliación de Bermuda a Suiza. Ace Limited tiene una calificación de riesgo de A+ otorgada por S&P y AM Best y Outlook estable.

Etapa de Expansión y Adquisiciones de ACE Group:

En 1994 ACE Bermuda comenzó la diversificación de su línea de productos y en 1996 adquirió a Tempest Reinsurance Company Limited -Tempest Re -, una compañía reaseguradora de catástrofes. En 1998, ACE adquirió a CAT Limited, líder reorganizado y reconocido en técnicas de modelo de catástrofe sofisticado y extendiendo su presencia a través de su inversión en el mercado de Lloyd's en Londres.

En 1997, por intermedio del concesionario ACE Insurance Company Europe Limited, llevó a cabo la adquisición de Wenchester Speciality Group, operación con la cual conquistó status en los grandes mercados del mundo, la Unión Europea y en los Estados Unidos, adquiriendo la condición de compañía mundial en el campo de los seguros.

Ese mismo año con la adquisición de los negocios de Seguros Generales y de Responsabilidad Civil a Cigna Internacional, ACE aumentó de manera significativa su influencia en la industria internacional de seguros, con presencia reconocida en los principales mercados a nivel global.

ACE cuenta con presencia efectiva en cerca de 140 países, con más de 10.000 colaboradores puestos al servicio de sus clientes, con un enfoque muy claro del negocio, expresado en un principio corporativo fundamental: ser una empresa de soluciones.

En el segundo trimestre del 2004, ACE vendió el 65.3% del negocio de Financial and Mortgage Guaranty Reinsurance en USD 835MM, fondos que fueron utilizados para aprovechar oportunidades de crecimiento en el mercado de P&C y mejorar estructura de capital.

En el tercer trimestre del 2006, ACE completó la venta de de tres de los negocio run-off de reaseguro de ACE American Reinsurance Company, Brandywine Reinsurance Co. (UK) Ltd. y Brandywine Reinsurance Company S.A.N.V. a Randall & Quilter Investment Holdings Limited (R & Q), una firma internacional de reaseguro.

En Diciembre 2007, Ace adquirió el 100% de las acciones de Combine Insurance Company of America por 2.4 billones de dólares americanos. Esta compañía es lider negocios especiales de accidentes y salud, con más de 4 millones de asegurados en el mundo. Esta compra presenta para Ace oportunidades de crecimiento considerable y sinergia con efectos en productividad y gastos. En el año 2009 el modelo de Combined fue aplicado en Chile por Ace Chile.

Las compañías ACE tienen como base a ACE Limited bajo la siguiente estructura:

- ACE INA Holdings. NYS. Es la compañía principal de las operaciones de ACE en Estados Unidos y
- ACE Internacional, con base en Philadelphia.
- En el ámbito mundial, las principales subsidiarias de ACE Limited son ACE Bermuda, ACE European Markets, ACE Global Markets, Tempest Re., ACE USA y ACE Internacional.

Nuestros Valores

Cuatro valores capitales identifican el pensamiento corporativo de ACE Group, a partir de los cuales esta organización asume su relación con asociados, corredores y clientes:

INTEGRIDAD,

COMPROMISO CON EL CLIENTE, RESPECTO Y EXCELENCIA

En ACE cumplimos con la legislación y normativa vigente, así como con todas las políticas empresariales aplicables. Se trata de una realidad avalada no sólo por nuestras afirmaciones, sino también por nuestros hechos. Podemos asegurar con toda sinceridad que son nuestras convicciones en cuanto a carácter y comportamiento ético son las que nos llevan a hacer siempre lo correcto

En ACE tenemos un compromiso firme con nuestros clientes. Nos esforzamos día a día en comprender cuáles son los riesgos a los que se enfrentan. Nuestras promesas no caen en el olvido.

Valoramos enormemente a nuestros empleados, socios y comunidades. Nuestros pilares son el tratamiento justo, la diversidad, la confianza y el respeto mutuo.

Reconocemos y recompensamos la excelencia en el lugar de trabajo. Trabajar al más alto nivel exige por nuestra parte una lógica de pensamiento y actuación propia de dueños del negocio.

Con estos valores, el respaldo de ACE Group y su propia experiencia cultivada en el país se proyecta ACE Seguros S.A. en Chile.

ACE EN CHILE

Inicios de nuestras sociedades en Chile

La operación en Chile, comienza en el año 1956 a través de Cigna Compañía de Seguros (Chile) S.A. En el año 1999 ACE compra a nivel mundial la operaciones de Cigna en los negocios de Property & Casualty, adquiriendo en Chile a Cigna Seguros Generales. El 16 de septiembre de ese año, se cambia la razón social de Cigna Compañía de Seguros (Chile) S.A. a ACE Seguros S.A.

El 7 de marzo de 2005, la Superintendencia de Valores y Seguros de Chile autorizó la existencia de la Compañía Ace Seguros de Vida S.A. y aprobó sus estatutos, lo cual muestra el compromiso de desarrollo del negocio por parte nuestra Casa Matriz.

Las empresas ACE en Chile son compañías especializadas, innovadoras y con un plan de crecimiento basado en nuevos productos de seguros para nuestros clientes y una atención óptima. Contamos con el respaldo de una casa matriz sólida y dinámica. Somos una compañía de soluciones, condición que se expresa en nuestra capacidad para liberar a nuestros clientes del factor riesgo para permitirles concentrarse en sus objetivos y metas primordiales: el crecimiento y consolidación de sus negocios, según la especialidad de cada uno de ellos.

ACE en Chile busca lograr un crecimiento rentable en el negocio de los seguros generales y de vida, apoyado en múltiples y novedosos canales de distribución de sus productos.

La compañía se distinguirá por buscar de manera permanente la satisfacción y la fidelidad de los clientes, a partir de la calidad y la innovación de sus productos servicios y de una

efectiva respuesta a sus necesidades. En apoyo de lo anterior, ACE en Chile cuenta con un equipo de colaboradores calificado y experto, conocedor profundo del negocio caracterizado por un elevado concepto de servicio y una gran calidad humana.

El trabajo en equipo, el sentido de pertenencia, la eficiencia en el trabajo y el empeño por conquistar y mantener nuevos negocios serán el día a día de nuestro quehacer corporativo.

ACE en Chile marcará conceptos de vanguardia en la configuración de nuevos productos y canales de distribución para los mismos, expresando una condición de pionero en el establecimiento de una nueva cultura en el campo de los seguros a personas y se apoya también en la experiencia de cuarenta y siete años de trabajo en el campo de seguros por parte de compañías especializadas que las precedieron.

La compañía está en el país para fortalecer ese legado, con el apoyo de una casa matriz con una visión de liderazgo en la industria de los seguros que la ha llevado a ocupar un papel protagónico a nivel mundial.

Nuestra presencia e inversión continua en Chile es también un voto de confianza en su desarrollo, en su progreso y en su vocación de paz. Queremos a brindar soluciones, y generar un nuevo entorno en la concepción de las protecciones a los bienes y las personas, administrando un negocio del cual somos especialistas

directorio y administración

DESCRIPCIÓN DE LA ORGANIZACIÓN

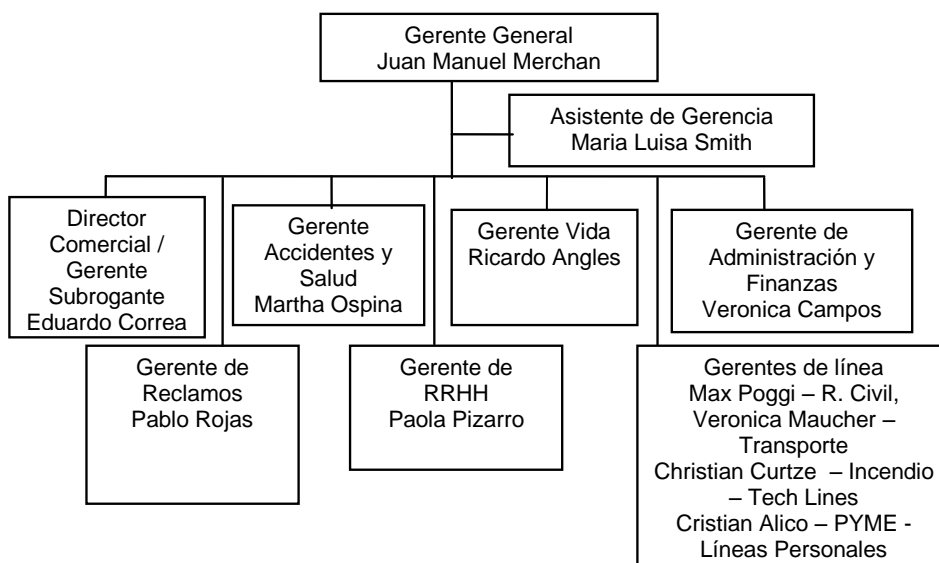
De acuerdo a sus estatutos, la Sociedad está administrada por un Directorio compuesto de cinco directores titulares y cinco suplentes quienes son designados por la junta ordinaria de accionistas.

Directorio ACE Seguros S.A.

Presidente	Jorge Luis Cazar
Directores	Roberto Salcedo Roberto Hidalgo Jorge Luis Cazar Marcos Gunn Pablo Korze

Organización de la Administración

Ace Seguros S.A.



Tal como lo muestra la estructura gerencial de ACE Seguros S.A., la sociedad se ha organizado de acuerdo a los distintos segmentos de mercado a los cuales se dirige.

nuestras líneas de negocios

PROPERTY & TECHNICAL LINES

Durante el año 2012 el área de Property ha reforzado su presencia en determinados segmentos de la pequeña y mediana empresa PYME, comercializando a través de la modalidad de venta on-line (siempre a través de corredores) los productos desarrollados en los últimos años.

Los productos son los siguientes:

- ACE Oficinas
- ACE Home
- ACE Condominios
- ACE Restaurantes
- ACE Clínicas
- ACE Colegios
- ACE Estaciones de Servicio
- ACE Comercio

Asimismo, la línea ha mantenido su sólida y tradicional presencia en los negocios corporativos, tanto desde el punto de vista de retail como de reasegurador proporcional o en excesos, especializándose en el segmento de servicios y sanitarias, aportando capacidades propias.

El soporte de los “Centros de Excelencia”, con bases en Argentina y Estados Unidos, se ha consolidado durante este año transformándose en un aporte para el desarrollo del plan de negocios de la línea corporativa, resultando en una auditoria a las líneas de Incendio con resultado satisfactorio.

TECHNICAL LINES

El negocio de Todo Riesgo de Construcción y Montaje ha sido significativo durante el 2012. El gran volumen de inversiones en generación eléctrica del tipo hidro y térmica, es y será una oportunidad para que ACE siga siendo considerado como un importante “player” del mercado

CASUALTY

La línea de negocios de Casualty con su experiencia en seguros de protección patrimoniales, extra contractuales ofrece Seguros de Responsabilidad Civil. Éstos seguros están orientados a proteger al asegurado, en caso de daños que eventualmente éste pueda provocar a terceros, y que lo anterior redunde en que el asegurado deba responder en términos de indemnizaciones.

A continuación se hará una mención a los principales segmentos que atiende esta línea de negocios:

Grandes Cuentas:

Responsabilidad Civil Comercio e Industria en General; Alimentos y Bebidas; Generación y Transportación de energía eléctrica; Responsabilidad Civil de Construcciones, Responsabilidad Civil de Productos con jurisdicción mundial incluido Estados Unidos y Canadá; Responsabilidad Civil de Compañías Mineras (excluyendo trabajo subterráneo “underground”); Límites de Responsabilidad Civil en Exceso en General (especialmente para Utilities, Autopistas Concesionadas, entre otros); Programas regionales y multinacionales.

Principales productos para PYMES

La línea de Casualty, desarrolló las coberturas de responsabilidad civil que están contenidas en los productos empaquetados que el área de property lanzó durante el año 2004, orientados a PYMES: ACE Oficinas, ACE Home, ACE Condominios, ACE Restaurantes, ACE Clínicas, ACE Colegios, ACE Estaciones de Servicio.

Las principales coberturas contenidas en los ya mencionados productos para PYME son: Responsabilidad Civil de Empresa; Responsabilidad Civil de Construcción, Responsabilidad Civil Patronal, Vehicular, Propietario Inmueble, Responsabilidad Civil de Productos; Daño Moral; Lucro cesante; Responsabilidad Civil de Transporte y Contaminación Accidental.

Responsabilidad Civil Directores y Ejecutivos

En el mundo de los negocios, el dinamismo y la creciente competitividad del mercado hacen necesario que los Directores y Ejecutivos asuman a diario decisiones que pueden comprometer su responsabilidad y, como consecuencia, su patrimonio personal, presente y futuro. Ante este entorno potencialmente peligroso, ACE pone a disposición de sus clientes asegurados, toda la línea de seguros de Responsabilidad Civil de Directores y Ejecutivos (D&O), para proteger a los Directivos de compañías grandes y pequeñas, privadas y sin fines de lucro, que están permanentemente expuestos a tener que hacer frente a reclamaciones y litigios por diversidad de conceptos, entre los que podemos señalar:

- Mala administración del capital social, incumplimiento de los estatutos sociales
- Realización de inversiones inadecuadas
- Distribución improcedente o abusiva de dividendos
- Facilitación de información incorrecta o incompleta a clientes y/o accionistas
- Falta de adaptación de la sociedad a las normativas vigentes

- Violaciones de las normas de contabilidad
- Violaciones de las normas de las leyes bursátiles
- Decisiones erróneas en supuestos de fusiones y adquisiciones
- Asunción de obligaciones que la Sociedad no puede afrontar
- No promover la disolución de la Sociedad en caso de insolvencia
- Supuestos de competencia desleal o prácticas engañosas de comercio
- Incumplimiento de contrato
- Reclamos relacionados con prácticas laborales (discriminación, hostigamiento sexual), entre muchas otras.

MARINE

La línea de Marine, posee entre sus productos, seguros de carga para importaciones, exportaciones o movimientos dentro del territorio nacional, tanto para embarques marítimos, aéreos, como terrestres. Proporcionamos amplias coberturas y en muchos casos adicionamos coberturas especiales, diseñadas específicamente de acuerdo al tipo y rubro del cliente.

Otorgamos un servicio personalizado en la atención a los distintos requerimientos de nuestros clientes, poniendo a disposición de ellos el uso de tecnología, como es el caso de la emisión de certificados de transporte a través de internet. Ponemos a disposición de nuestros asegurados un sistema activo de Prevención de Pérdidas, orientado básicamente a minimizar y evitar los riesgos más frecuentes.

Contamos con una red multinacional de apoyo principalmente en lo relacionado a Inspecciones, certificaciones o manejo del riesgo en 50 países en los cinco continentes.

Participamos activamente en distintos tipos de Proyectos, en los cuales adicionamos a la

cobertura de Carga, la cobertura de ALOP, para lo cual contamos con una gran capacidad de reaseguro.

Por último, pensamos que la confianza de nuestros asegurados y corredores de seguros está respaldada por el profesionalismo, y el constante perfeccionamiento de nuestros productos y servicios para la total satisfacción de sus necesidades.

PERSONAL LINES

En Personal Lines nos encargamos de proteger los bienes de las personas buscando combinaciones de cobertura novedosas orientadas a los riesgos a los que nos exponemos en una sociedad moderna como la de hoy, sin dejar de lado los riesgos tradicionales.

Tenemos una gran flexibilidad y capacidad para adaptarnos a los requerimientos de nuestros clientes con la rapidez que exige un mercado dinámico como el actual. Además contamos con la experiencia de la operación de ACE alrededor del mundo lo que nos permite presentar alternativas innovadoras a nuestros clientes aprovechando la integración de nuestra estructura global.

Nuestro principal foco de negocios está puesto en la distribución de seguros a través de canales masivos en el que el Telemarketing y la venta Face to Face son nuestros canales de distribución más exitosos.

Los principales productos que distribuimos a través de estos canales son:

- Seguros para el Hogar.
- Seguros contra Robo.
- Seguros contra Fraude de Tarjetas de Crédito y Cheques.
- Pérdida de Cédula de Identidad con Cobertura Patrimonial.
- Seguros para Teléfonos Celulares.
- Specialties.

ACCIDENT & HEALTH

Durante el año 2012 ACE Seguros S.A., tuvo una exitosa gestión en la línea de Accident & Health (A&H), que está dirigida a comercialización de seguros a personas.

Esta línea de negocio se enmarca dentro de la estrategia de ACE Seguros de potenciar su participación en la distribución masiva de seguros para el mercado de personas.

Accident & Health ofrece cobertura, principalmente a través de los siguientes productos:

Seguro de Muerte Accidental: Porque alguien está contando con usted, este seguro diseñado especialmente para dar respaldo a su familia, le proporciona la tranquilidad de poder hacer frente a los momentos más difíciles y garantizar el futuro de los suyos, en caso que usted llegará a faltar.

Seguro de Gasto Médico Mayor: Con este seguro, usted puede estar tranquilo que ante una enfermedad de alto costo, va a estar protegido ante lo que no le alcanza a cubrir su Sistema de Salud.

Plan Protección contra Enfermedades Graves: este seguro lo indemniza ante el diagnóstico de alguna de las siguientes enfermedades: Cáncer, Cirugía Coronaria, Parálisis, Insuficiencia Renal, Apoplejía, Esclerosis Múltiple o Infarto.

Plan Seguro Contra el Cáncer: ante un diagnóstico de cáncer lo más importante es estar protegido. Con este producto usted recibirá el capital asegurado, en efectivo, para que usted disponga libremente de él.

Renta Diaria por Hospitalización: este seguro le proporciona diariamente dinero en efectivo en caso que usted tuviese que ser hospitalizado.

En general los Productos de Credit son una combinación de una o más coberturas, destacándose entre ellas:

Protección financiera ante desempleo involuntario de dependientes/incapacidad temporal para independientes: ante una situación inesperada, esta cobertura lo ayuda a enfrentar sus pagos recurrentes y/o obligaciones crediticias de mejor manera.

Protección de Identidad: ante la pérdida robo o hurto de su cédula de identidad, sienta la tranquilidad de contar con un completo seguro que lo protege y asesora ante las pérdidas patrimoniales a las que se puede ver enfrentado.

Con la introducción de Credit Insurance, ACE Seguros y su división de A&H dispone hoy, de una amplia oferta de coberturas altamente valoradas por Bancos, Instituciones Financieras, Retail, Utilities y Corredores de Seguros, tanto para venta voluntaria o individual como para venta colectiva.