

An aerial, top-down view of a large crowd of people walking on a floor with a complex grid pattern. The grid is composed of white and orange lines. Overlaid on the grid are various digital and network-like patterns, including lines and nodes, suggesting a digital or cyber environment. The people are seen from above, moving in various directions across the space.

CHUBB®

Chubb Easy Solutions Cyber

Qu'est-ce que Chubb Easy Solutions Cyber ?

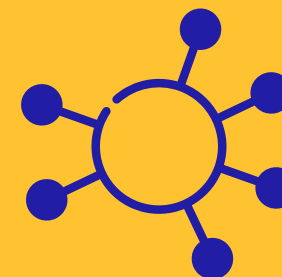


C'est une assurance qui sert à couvrir les risques cybernétiques.

Chubb Easy Solutions Cyber est un produit conçu pour offrir une protection complète contre les failles de sécurité



Caractéristiques du produit Chubb Easy Solutions Cyber



1 Il couvre aussi bien les dommages propres que les dommages causés à des tiers.

2 Service d'assistance en cas d'incidents : disponible 24 heures sur 24 et 365 jours par an.

3 Couverture maximale : CHF 5'000'000

4 Il s'adresse aux PME réalisant jusqu'à CHF 100 millions de chiffre d'affaires.

5 Portée géographique : monde entier.

Accès exclusif via la plateforme de courtiers **Chubb Easy Solutions**

CHUBB®



- 1** Saisissez les **données** de votre client.
- 2** La **prime** vous est versée de manière **simple et intuitive**.
- 3** Émettez des **polices** sans avoir à **contacter** Chubb.
- 4** Ajoutez des **compléments** en toute autonomie.
- 5** Prenez de l'avance et proposez à votre client les **autres produits** disponibles sur notre plateforme
 - D&O



Les avantages de Easy Cyber



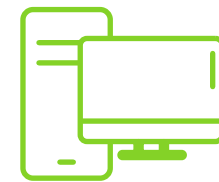
Autonomie

Souscription possible
à tout instant et
n'importe où.



Équipe d'experts

Vous conseille
de l'autre côté
de l'écran.



Connexion

Possibilité de
contacter un
souscripteur et d'envoyer
des documents via
la plateforme.

Que couvre Chubb Easy Solutions Cyber?

Couvertures tous risques



La police couvre les dommages propres et les dommages et/ou préjudices causés à des tiers en raison d'une faille de sécurité.

En outre, nous proposons un service d'assistance en cas d'incidents qui est disponible 24 heures sur 24 et 365 jours par an.

Nous fournissons un large éventail de services, parmi lesquels :

- Services d'informatique légale.
- Services juridiques (réglementation relative à la protection des données, droits des personnes concernées, etc.)
- Services de relations publiques. .
- Services de conseil (contrôle du crédit, fraude, usurpation d'identité, etc.).

Couvertures complémentaires



- Frais d'amélioration.
- Cybercriminalité.
- Paiement pour la protection des consommateurs.
- Fraude dans les télécommunications.
- Perte de cartes de paiement.
- Pénalités administratives (pour autant qu'elles soient juridiquement assurables).

Contactez-nous

Chubb Assurance (Suisse) SA
C/O Regus Main Station
Place de la Gare 12
1003 Lausanne

Luca Maccaferri
Segment Leader Middle Market
E luca.maccaferri@chubb.com

chubb.easy.solutions.switzerland@chubb.com

Chubb. Insured

Les présents contenus ont pour seul objet une information générale. Il ne s'agit pas ici de conseils personnels ni d'une recommandation destinée à des personnes privées ou à des entreprises concernant un produit ou une prestation de service. Vous trouverez les conditions exactes de couverture dans les documents d'assurance. Chubb Assurances (Suisse) SA / Chubb Versicherungen (Schweiz) AG / Chubb Insurance (Switzerland) Limited, Bärenegasse 32, 8001 Zurich, T + 41 43 456 76 00, chubb.com/ch-fr