

Thème 3 : Soutien à la transformation des effectifs

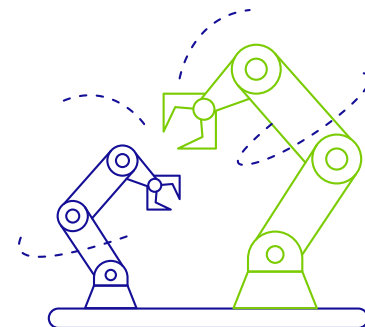
Soutien à la transformation des effectifs

Le COVID-19 a transformé le monde du travail tel que nous le connaissons. Les entreprises, tant multinationales que nationales, doivent recourir au télétravail total ou partiel afin de respecter les exigences de distanciation sociale et d'autres mesures de sécurité, ce qui introduit de nouveaux types de risques.

Face à ce recours croissant au travail à domicile, la mise en place d'un bon environnement et de bonnes habitudes de travail est cruciale pour la santé physique et mentale des collaborateurs. Dans le cadre d'une enquête sur le télétravail menée par l'institut de recherche gfs.bern, près de la moitié des personnes interrogées ont déclaré être moins productives en travaillant à domicile (49 %) et 13 % se sont plaintes de ne pas disposer des technologies nécessaires ou suffisantes. En outre, un tiers des personnes interrogées ont indiqué ne pas faire suffisamment de pauses et peiner à gérer leurs horaires de travail.¹ Les PME doivent veiller à respecter l'Ordonnance sur la Sécurité et la Santé au Travail en assurant une protection adéquate de la santé de leur personnel et de l'entreprise.

La dépendance à l'égard des réseaux privés, mobiles et publics, offrant une sécurité wifi insuffisante et des serveurs peu protégés, ainsi que le recours aux ordinateurs portables, peuvent également constituer un risque pour la sécurité des entreprises. Les PME doivent veiller à ce que leurs collaborateurs restent rigoureux dans leur utilisation des données à domicile, en utilisant un mot de passe sécurisé assorti d'une authentification multifactorielle et un réseau VPN permettant de créer des niveaux supplémentaires de cybersécurité pour eux-mêmes et leur entreprise.²

Le personnel est l'actif le plus précieux d'une entreprise. Outre les mesures prises pour assurer la cybersécurité, les entreprises doivent également prévoir une protection appropriée afin de garantir la santé et le bien-être de leurs collaborateurs.



49%

des employés travaillant à domicile se plaignent d'une ergonomie de travail insuffisante.¹

¹ gfs.bern, Lockdown als Katalysator zur Ausweitung von Homeoffice, 2020

² Andrew Taylor, responsable des produits Cyber de Chubb pour l'Asie Pacifique 3 Conseils en matière de cybersécurité pour le télétravail

ÉTUDE DE CAS

Rencontre avec Samuel de Lightning Design & Branding

SON ENTREPRISE

Samuel dirige une agence de création et de branding qui compte 20 collaborateurs. La pandémie l'a contraint, lui et son équipe, à travailler à distance et à mettre en place une organisation du travail flexible. Ce nouvel aménagement comporte de nouveaux risques pour ses collaborateurs et son entreprise.



QU'EST-IL ARRIVÉ ?

Deux scénarios en milieu professionnel

1. Télétravail et sécurité

Plusieurs membres de l'équipe de design de Samuel aiment se réunir au domicile d'un de leurs collègues pour travailler sur différentes idées jusque tard dans la nuit. Lors d'une de ces soirées, le designer en chef a accidentellement téléchargé un logiciel malveillant, entraînant une fuite d'informations clients confidentielles.

La protection de Chubb : contrat d'assurance Cyber couvrant la responsabilité civile liée à la fuite de données personnelles et les frais d'investigation relatifs à l'incident.

2. Défaut de promotion

Ne disposant que d'une visibilité limitée sur les tâches quotidiennes de son équipe de branding, Samuel a récemment promu David à un poste de direction en dehors de la période normale de promotion suite au succès de son récent projet. Cette décision a conduit Janet à tenter une action en justice pour discrimination à l'encontre de l'entreprise au motif qu'elle n'a pas été promue en raison de son âge et de sa grosseur, alors que David et elle dirigeaient conjointement ce projet.

La protection de Chubb : l'assurance responsabilité civile relative aux pratiques d'emploi dans le cadre du contrat d'assurance responsabilité civile des dirigeants.

Pour une solution sur mesure adaptée à votre entreprise, n'hésitez pas à nous contacter.

<https://www.chubb.com/ch-fr/digital-business-accelerated.html>