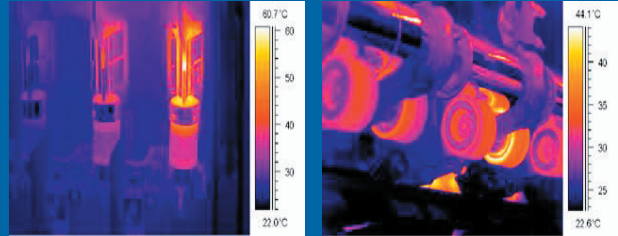




## Fiche technique

# LA THERMOGRAPHIE INFRAROUGE



**Tout corps, tout système émet un rayonnement électromagnétique dont la longueur d'onde dépend de la température. Le contrôle par thermographie infrarouge permet de mesurer ce rayonnement et ainsi de déterminer, à distance, des écarts de températures à l'intérieur d'un système. La thermographie infrarouge permet un contrôle non destructif des équipements sans nécessiter l'arrêt de l'installation.**

Le contrôle par thermographie des installations a pour objet de déceler et d'anticiper les échauffements anormaux, et/ou les variations excessives de températures qui pourraient entraîner :

- une dégradation des équipements,
- un court-circuit,
- un début d'incendie,
- un déclenchement intempestif,
- un arrêt de production...

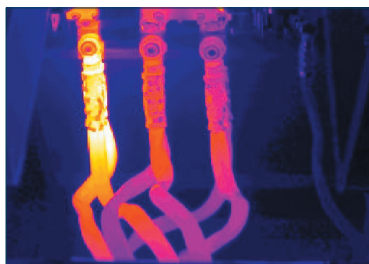
Les anomalies relevées au cours d'un contrôle sont ensuite analysées, apportant des éléments de décision permettant une action corrective et/ou préventive adaptée sur les équipements concernés.

Réalisés régulièrement, les contrôles par thermographie infrarouge des installations électriques et équipements de production, permettent de déceler des défauts bien avant qu'ils ne soient apparents et par conséquent, permettent de prévenir des défaillances qui pourraient être graves de conséquence.

## Quelques applications en images

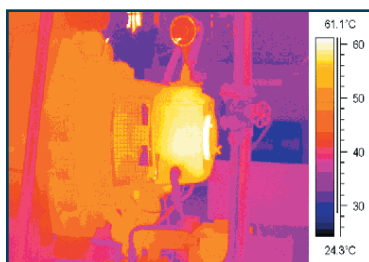
### Prévention du risque électrique

Cette connexion électrique desserrée affiche une température proche de 100°C. Sans intervention elle aurait pu provoquer l'arrêt total de l'alimentation d'une usine.



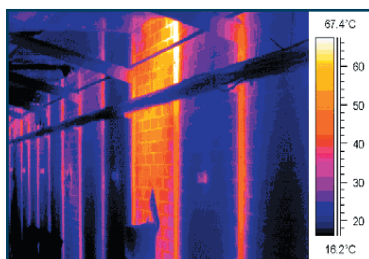
### Prévention du risque Bris de Machine

La température anormalement élevée en bout de l'arbre de ce moteur indique une friction excessive. Sans une intervention appropriée, cela pourrait provoquer une rupture et stop per la production.



### Analyse des réfractaires/isolants

La différence de températures met en évidence une défaillance du réfractaire de ce four de séchage en brique. Une telle défaillance aurait pu, sans intervention, entraîner d'importants travaux de réparation et des pertes de production considérables.



## VOS INTERLOCUTEURS

Le département Prévention & Ingénierie de Chubb dispose d'une caméra infrarouge et d'ingénieurs titulaires de la formation «opérateur qualifié en thermographie» du CNPP et du «Level 1 Thermography Certification» de l'ITC (International Infrared Training Center).

Pour toute information complémentaire  
[prevention-france@chubb.com](mailto:prevention-france@chubb.com)



Chubb Insurance Company of Europe S.E.  
6, boulevard Haussmann - 75009 Paris  
[www.chubb.com/fr](http://www.chubb.com/fr)

Loss Control  
SERVICES

Cette fiche ne contient aucune information sur les polices d'assurances souscrites par Chubb Insurance Company of Europe SE dont vous pourrez trouver le descriptif dans les brochures marketing prévues à cet effet. Chubb Insurance Company of Europe ne garantit en aucune manière l'exactitude, l'exhaustivité ou l'utilité de l'information présentée et n'assume aucune responsabilité pour les effets, quels qu'ils soient, pouvant découler de l'utilisation de tous renseignements, documents ou de toutes procédures mentionnés dans le présent document. Les informations contenues dans cette fiche technique ne sont données qu'à titre purement informatif et ne constituent en aucun cas une consultation juridique que seul un professionnel du droit est habilité à fournir.

Au regard de la publicité, «Chubb» fait référence aux sociétés d'assurance membres du groupe Chubb dont vous trouverez la liste complète sur le site [www.chubb.com](http://www.chubb.com). Chubb Insurance Company of Europe SE est une compagnie européenne enregistrée en Angleterre et au Pays de Galles à l'adresse 106 Fenchurch Street, London EC3M 5NB, Royaume-Uni. Chubb est autorisée et réglementée par la FSA (Financial Services Authority). Capital social : 3.000.000 GBP.